

aprilia

MOTORROLLER
MODELLE 2010



aprilia

SPORTCITY

ONE 125 4T / 50 2T





>> FARBÜBERSICHT

Abgebildete Fahrzeugfarben Stand Juli 2010.
Änderungen vorbehalten!*

SCHWARZ APRILIA



GRÜN URBAN



WEISS CULT



	SPORTCITY ONE 125 4T	SPORTCITY ONE 50 2T
Motor:	4-Takt	2-Takt
Hubraum:	124 cm ³	49,9 cm ³
Leistung:	7,0 kW (9,5 PS) bei 8.000 U/min	3,0 kW (4,1 PS) bei 6.500 U/min
Drehmoment:	10,0 Nm bei 7.000 U/min	4,4 Nm bei 6.500 U/min
Kühlung:	Luft	Luft
Getriebe:	Automatik	Automatik
Höchstgeschwindigkeit:	90 km/h	45 km/h
Bremse vorne:	Scheibe, 220 mm	Scheibe, 220 mm
Bremse hinten:	Trommel, 140 mm	Trommel, 140 mm
Felge; Bereifung vorne:	14 x 3.00; 120/70-14	14 x 3.00; 120/70-14
Felge; Bereifung hinten:	14 x 3.50; 120/70-14	14 x 3.50; 120/70-14
Maße (L/B) in mm:	1.950 / 740	1.947 / 730
Leergewicht (vollgetankt):	105 kg	105 kg
zul. Gesamtgewicht:	302 kg	290 kg
Tankinhalt:	7,5 Liter	7 Liter
Kraftstoff:	Super Bleifrei	Super Bleifrei
Starter:	Elektrisch	Elektrisch
Abgasnorm:	EURO3-Norm	EURO2-Norm

aprilia

SPORTCITY

CUBE 300 / 125



Sonderedition Black Line
SCHWARZ DIABLO



	SPORTCITY CUBE 300	SPORTCITY CUBE 125
Motor:	4-Takt / 4-Ventil	4-Takt / 4-Ventil
Hubraum:	278 cm ³	124 cm ³
Leistung:	17 kW (23 PS) bei 8.000 U/min	9 kW (12,2 PS) bei 9.250 U/min
Drehmoment:	22,0 Nm bei 6.500 U/min	9,8 Nm bei 8.250 U/min
Kühlung:	Flüssigkeit	Flüssigkeit
Getriebe:	Automatik	Automatik
Höchstgeschwindigkeit:	125 km/h	100 km/h
Bremse vorne:	2 Scheiben, 260 mm	2 Scheiben, 260 mm
Bremse hinten:	Scheibe, 220 mm	Scheibe, 220 mm
Felge; Bereifung vorne:	15 x 2.75; 120/70-15	15 x 2.75; 120/70-15
Felge; Bereifung hinten:	15 x 3.00; 130/80-15	15 x 3.00; 130/80-15
Maße (L/B/H) in mm:	2.000 / 730 / 1.205	2.000 / 730 / 1.205
Leergewicht (vollgetankt):	159 kg	148 kg
zul. Gesamtgewicht:	365 kg	352 kg
Tankinhalt:	8,5 Liter	8,5 Liter
Kraftstoff:	Super Bleifrei	Super Bleifrei
Starter:	Elektrisch	Elektrisch
Abgasnorm:	EURO3-Norm	EURO3-Norm

>> FARBÜBERSICHT

Abgebildete Fahrzeugfarben Stand Juli 2010.
Änderungen vorbehalten!*

SCHWARZ APRILIA



SILBER ESCAPE



WEISS GLAM



aprilia

ATLANTIC

300 / 125





	ATLANTIC 300	ATLANTIC 125
Motor:	4-Takt / 4-Ventil	4-Takt / 4-Ventil
Hubraum:	278,3 cm ³	124 cm ³
Leistung:	16,5 kW (22,4 PS) bei 7.500 U/min	10 kW (14 PS) bei 9.500 U/min
Drehmoment:	23,8 Nm bei 5.750 U/min	11,0 Nm bei 7.250 U/min
Kühlung:	Flüssigkeit	Flüssigkeit
Getriebe:	Automatik	Automatik
Höchstgeschwindigkeit:	125 km/h	110 km/h
Bremse vorne:	Scheibe, 240 mm	Scheibe, 240 mm
Bremse hinten:	Scheibe, 190 mm	Scheibe, 190 mm
Felge; Bereifung vorne:	13 x 3.00; 110/90-13	13 x 3.00; 110/90-13
Felge; Bereifung hinten:	13 x 3.50; 130/70-13	13 x 3.50; 130/70-13
Maße (L/B/H) in mm:	2.085 / 785 / 1.480	2.085 / 785 / 1.370
Leergewicht (vollgetankt):	170 kg	162 kg
zul. Gesamtgewicht:	380 kg	372 kg
Tankinhalt:	9,5 Liter	9,5 Liter
Kraftstoff:	Super Bleifrei	Super Bleifrei
Starter:	Elektrisch	Elektrisch
Abgasnorm:	EURO3-Norm	EURO3-Norm

>> FARBÜBERSICHT

Abgebildete Fahrzeugfarben Stand Juli 2010.
Änderungen vorbehalten!

SCHWARZ COMPETITION



SILBER SHOT



BLAU PLANET



aprilia

SR

50 R / R FACTORY



BLAU DREAM



	SR 50 R	SR 50 R FACTORY
Motor:	2-Takt	2-Takt
Hubraum:	49,9 cm ³	49,9 cm ³
Leistung:	2,7 kW (3,7 PS) bei 6.500 U/min	4,0 kW (5,4 PS) bei 7.750 U/min
Drehmoment:	4,3 Nm bei 6.000 U/min	4,8 Nm bei 7.500 U/min
Kühlung:	Flüssigkeit	Flüssigkeit
Getriebe:	Automatik	Automatik
Höchstgeschwindigkeit:	45 km/h	45 km/h
Bremse vorne:	Scheibe, 190 mm	Scheibe, 190 mm
Bremse hinten:	Scheibe, 190 mm	Scheibe, 190 mm
Felge; Bereifung vorne:	13 x 3.50; 130/60 x 13-53J	13 x 3.50; 130/60 x 13-53J
Felge; Bereifung hinten:	13 x 3.50; 130/60 x 13-53J	13 x 3.50; 130/60 x 13-53J
Maße (L/B/H) in mm:	1.860 / 705 / 1.120	1.860 / 705 / 1.120
Leergewicht (vollgetankt):	108 kg	108 kg
zul. Gesamtgewicht:	288 kg	288 kg
Tankinhalt:	6 Liter	6 Liter
Kraftstoff:	Super Bleifrei	Super Bleifrei
Starter:	Elektrisch	Elektrisch
Abgasnorm:	EURO2-Norm	EURO2-Norm

>> FARBÜBERSICHT

Abgebildete Fahrzeugfarben Stand Juli 2010.
Änderungen vorbehalten!*

SCHWARZ APRILIA



GLEB VIRTUAL



WEISS APRILIA



BLAU DREAM



aprilia

SR Alitalia Replica 50 R / R FACTORY





>> FARBÜBERSICHT

Abgebildete Fahrzeugfarben Stand Juli 2010.
Änderungen vorbehalten!

	SR 50 R	SR 50 R FACTORY
Motor:	2-Takt	2-Takt
Hubraum:	49,9 cm ³	49,9 cm ³
Leistung:	2,7 kW (3,7 PS) bei 6.500 U/min	4,0 kW (5,4 PS) bei 7.750 U/min
Drehmoment:	4,3 Nm bei 6.000 U/min	4,8 Nm bei 7.500 U/min
Kühlung:	Flüssigkeit	Flüssigkeit
Getriebe:	Automatik	Automatik
Höchstgeschwindigkeit:	45 km/h	45 km/h
Bremse vorne:	Scheibe, 190 mm	Scheibe, 190 mm
Bremse hinten:	Scheibe, 190 mm	Scheibe, 190 mm
Felge; Bereifung vorne:	13 x 3.50; 130/60 x 13-53J	13 x 3.50; 130/60 x 13-53J
Felge; Bereifung hinten:	13 x 3.50; 130/60 x 13-53J	13 x 3.50; 130/60 x 13-53J
Maße (L/B/H) in mm:	1.860 / 705 / 1.120	1.860 / 705 / 1.120
Leergewicht (vollgetankt):	108 kg	108 kg
zul. Gesamtgewicht:	288 kg	288 kg
Tankinhalt:	6 Liter	6 Liter
Kraftstoff:	Super Bleifrei	Super Bleifrei
Starter:	Elektrisch	Elektrisch
Abgasnorm:	EURO2-Norm	EURO2-Norm

ALITALIA REPLICA
SONDEFEDITION

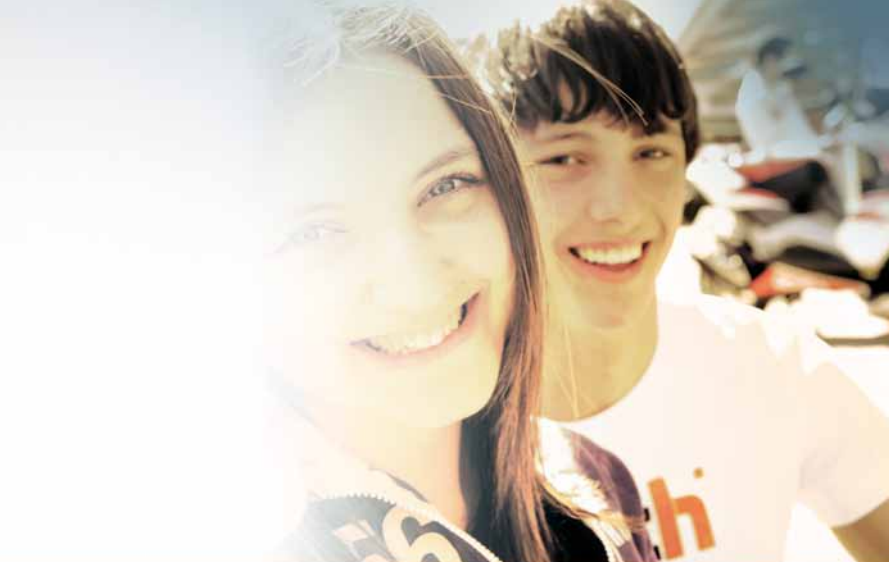


aprilia



SR

STREET 50



SR 50 STREET

Motor:	2-Takt
Hubraum:	49,9 cm ³
Leistung:	2,7 kW (3,7 PS) bei 6.500 U/min
Drehmoment:	4,3 Nm bei 6.000 U/min
Kühlung:	Flüssigkeit
Getriebe:	Automatik
Höchstgeschwindigkeit:	45 km/h
Bremse vorne:	Scheibe, 190 mm
Bremse hinten:	Scheibe, 190 mm
Felge; Bereifung vorne:	13 x 3.50; 130/60 x 13
Felge; Bereifung hinten:	13 x 3.50; 130/60 x 13
Maße (L/B/H) in mm:	1.775 / 720 / 1.200
Leergewicht (vollgetankt):	106 kg
zul. Gesamtgewicht:	286 kg
Tankinhalt:	6,5 Liter
Kraftstoff:	Super Bleifrei
Starter:	Elektrisch
Abgasnorm:	EURO2-Norm

>> FARBÜBERSICHT

Abgebildete Fahrzeugfarben Stand Juli 2010.
Änderungen vorbehalten!

SCHWARZ APRILIA



SILBER EXCALIBUR



aprilia

MOJITO

CUSTOM 125 / 50





>> FARBÜBERSICHT

Abgebildete Fahrzeugfarben Stand Juli 2010.
Änderungen vorbehalten!



BLAU IRIS



SCHWARZ APRILIA



WEISS APRILIA

	MOJITO 125 CUSTOM	MOJITO 50 CUSTOM
Motor:	2-Takt	2-Takt
Hubraum:	124 cm ³	49,9 cm ³
Leistung:	7,2 kW (9,8 PS) bei 8.250 U/min	3,2 kW (4,4 PS) bei 6.750 U/min
Drehmoment:	9,0 Nm bei 7.250 U/min	4,7 Nm bei 6.250 U/min
Kühlung:	Luft	Luft
Getriebe:	Automatik	Automatik
Höchstgeschwindigkeit:	92 km/h	45 km/h
Bremse vorne:	Scheibe, 190 mm	Scheibe, 190 mm
Bremse hinten:	Trommel, 140 mm	Trommel, 110 mm
Felge; Bereifung vorne:	12 x 3.00; 120/70 x 12	12 x 3.00; 120/70 x 12
Felge; Bereifung hinten:	10 x 3.50; 130/70 x 10	10 x 3.50; 130/70 x 10
Maße (L/B/H) in mm:	1.980 / 920 / 1.135	1.950 / 900 / 1.120
Leergewicht (vollgetankt):	120 kg	103 kg
zul. Gesamtgewicht:	283 kg	283 kg
Tankinhalt:	7,7 Liter	7,7 Liter
Kraftstoff:	Super Bleifrei	Super Bleifrei
Starter:	Elektrisch	Elektrisch
Abgasnorm:	EURO3-Norm	EURO2-Norm

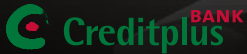
Händlerstempel:



PANNENHILFE

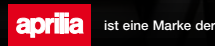
2 Jahre PIAGGIO Group Pannenhilfe ab Kaufdatum für alle Neufahrzeuge in Kooperation mit dem ADAC. Ihr europaweiter Service an 365 Tagen im Jahr mit einer 24-Stunden-Hotline umfasst: Pannenhilfe vor Ort, Abtransport von Fahrzeug und Gepäck, Kurzstreckenweiterfahrt, Hotelunterkunft.

(Gemäß den Aprilia-Assistance-Versicherungsbedingungen.)



Jetzt finanzieren! Ihr teilnehmender Händler informiert Sie über alle aktuellen Finanzierungsmöglichkeiten und unterbreitet Ihnen gerne ein individuelles Finanzierungsangebot. Bonität vorausgesetzt. Teilnehmende Händler in Ihrer Nähe finden Sie im Internet unter www.aprilia.de

*Die Adressen der Aprilia Vertragshändler in Ihrer Nähe finden Sie im Internet unter: www.aprilia.de. Das Unternehmen behält sich jederzeit das Recht technischer oder stilistischer Änderungen vor. Sämtliche Angaben sind unverbindlich. Druckfehler, Farbfehler, Irrtümer und Änderungen vorbehalten. In verschiedenen Ländern sind aufgrund gesetzlicher Bestimmungen Abweichungen von den hier beschriebenen Modellvarianten und Ausstattungen möglich. Die Aprilia-Originalersatzteile gewährleisten Qualität und erhalten die dauerhafte Leistung Ihres Fahrzeuges.



PIAGGIO & C.s.p.a.



PIAGGIO DEUTSCHLAND GmbH
Marie-Curie-Str. 8 • 50170 Kerpen
www.aprilia.de